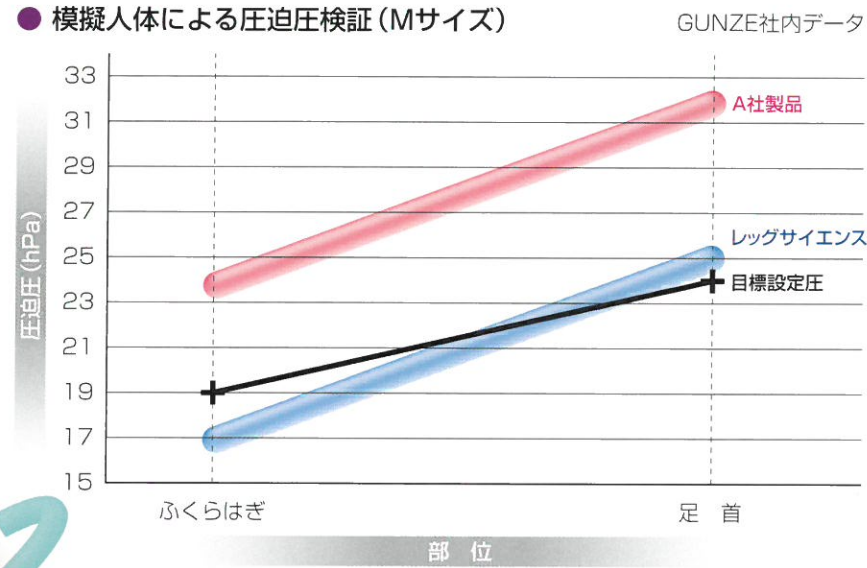
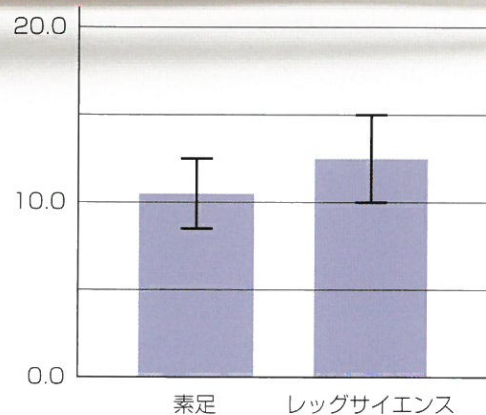


レッグサイエンスは、日本人の体型に合わせて設計された医療用の弾性ストッキングです。

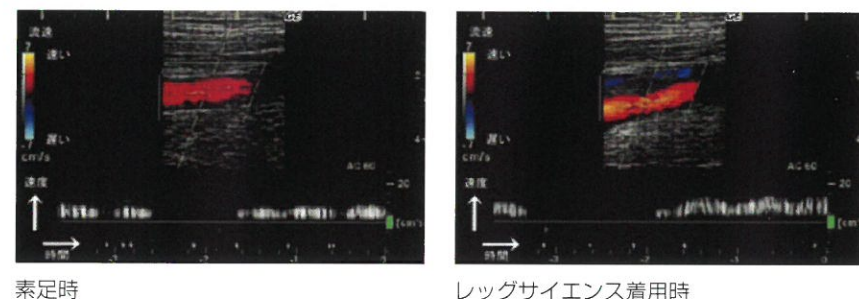
レッグサイエンスは、GUNZEが独自に収集した、日本人の豊富な足型データを基に設計されています。日本人の体型に合わせて末梢から中枢に向かい漸減的に圧力を加えるレッグサイエンス独自の編み方により、静脈血のうっ滞を予防し、還流の増加を促します。



● 静脈血流速値グラフ (cm/s) GUNZE社内データ



● 超音波エコーによる大腿静脈の血流速測定画像 GUNZE社内データ

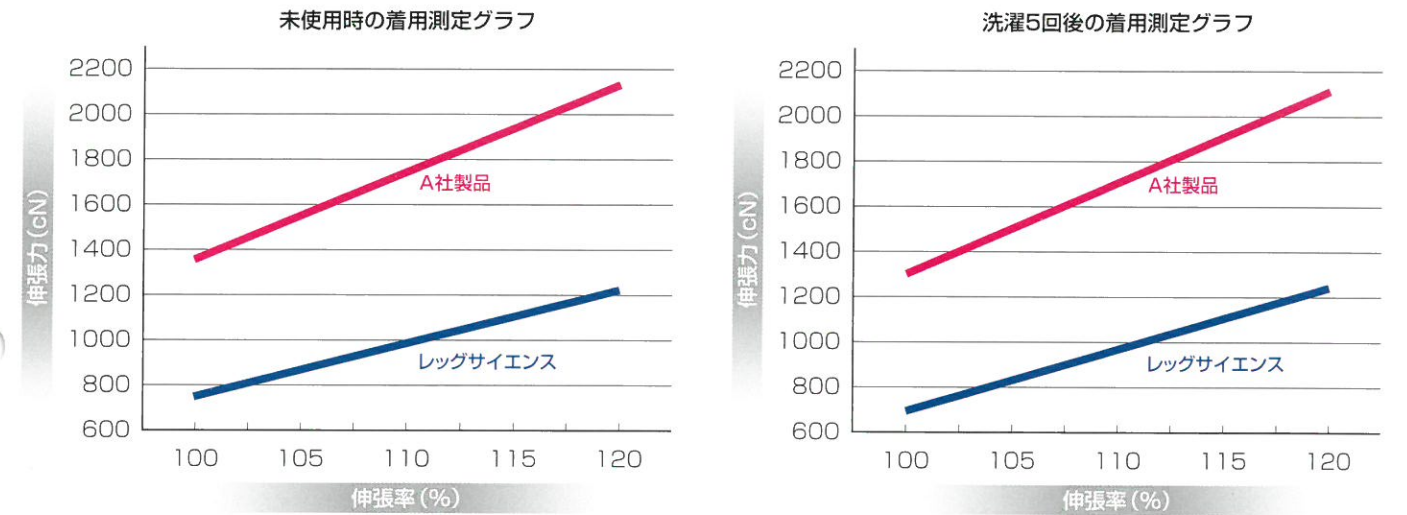


レッグサイエンスは、GUNZEのストッキング技術を活用して快適性を提供します。

容易な着脱

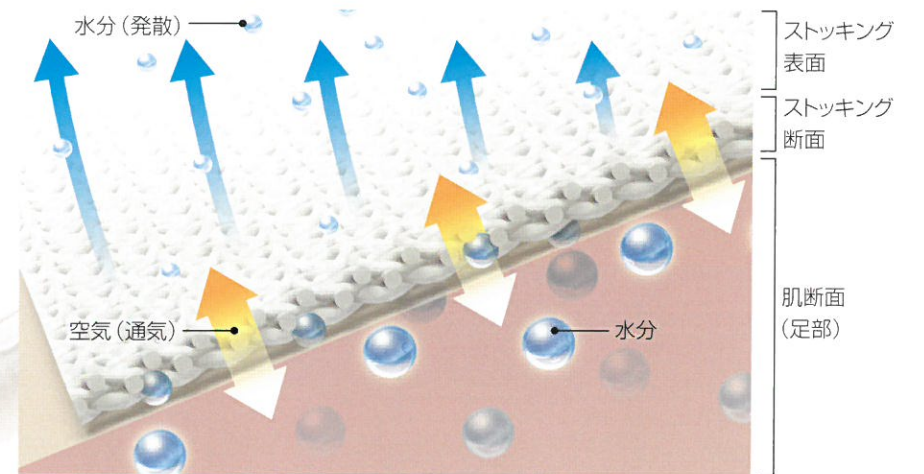
GUNZE 独自の編設計により、小さな力でストッキングが柔軟に伸張するため、着用の際に特殊な着用方法や補助具を使用する必要がありません。

● 平均人体寸法の120%伸張時の荷重データ GUNZE社内データ



通気性

着用中の足の蒸れを低減させるため、通気性・吸水性の高い細径の弾性糸を採用しています。



抗菌防臭加工

レッグサイエンスは抗菌防臭加工品においてその品質を保証するSEKマークを取得しています。

● 抗菌防臭加工試験 (メーカー保証値)

	生菌	静菌活性値
原品	<600	2.2以上
洗濯5回	<600	2.2以上
洗濯10回	<600	2.2以上



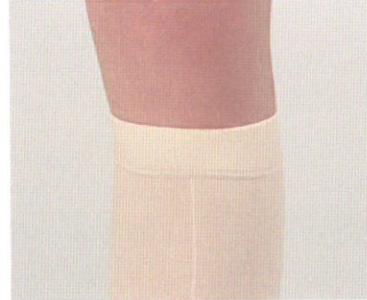
※SEKマーク:
 (社)繊維評価技術協議会が定めた抗菌防臭加工品の効果・耐久性・経口毒性・皮膚刺激性に関する基準に合格した製品にのみ与える認定マーク。

その他の特徴



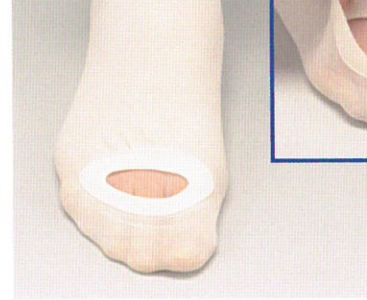
足首ポジションライン

正しい着用ができるように、足首にかかるラインに色加工を行っています。



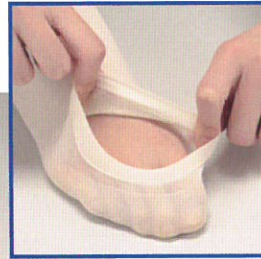
ねじれサインライン

ストッキングのすね側にねじれサインラインを採用し、着用時のねじれの有無を容易に確認することができます。



モニターホール

足の血流を確認する為の、モニターホールを採用しています。また、モニターホールの皮膚接触部位は凹凸のない、皮膚に優しい加工を施しています。



Ordering Information

レッグサイエンスは、SSサイズからLLサイズまで幅広いサイズからお選びいただけます。

	サイズ	カタログ番号	足首まわり (単位: cm)	ふくらはぎまわり (単位: cm)	入数	サイズ識別カラー
	SS	KBS001-SS	15~19	24~30	10	オレンジ
	S	KBS001-S	17~21	28~34	10	イエロー
	M	KBS001-M	19~23	32~38	10	グリーン
	L	KBS001-L	21~25	36~42	10	ブルー
	LL	KBS001-LL	24~28	40~46	10	パープル

医療機器届出番号: 26B1X00010000002

■製造販売元

GUNZE

グンゼ株式会社

〒623-8513 京都府綾部市青野町薬ヶ市46
TEL: 0773-42-8035 FAX: 0773-42-8593



01704540913074539

■発売元

Next 日本メディカルネクスト株式会社

〒541-0042 大阪市中央区今橋2-5-8 トレードピア淀屋橋
TEL: 06-6223-0602 FAX: 06-6222-6181

札幌 ☎ 011-622-4361 仙台 ☎ 022-299-2371
東京 ☎ 03-5665-2780 名古屋 ☎ 052-242-5201
大阪 ☎ 06-7670-1100 広島 ☎ 082-270-3071
福岡 ☎ 092-622-7730

●改良のため予告なく仕様を変更することがあります。
作成日: 2017年2月第4版
2017.2.2000

弾性ストッキング

GUNZE
LEG SCIENCE

レッグサイエンス



Next 日本メディカルネクスト